

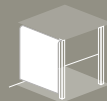
SCREEN TEXTILES

FABRISCREEN

LIGHT YET RELIABLE



ROLLER BLIND



PERGOLA



GAZEBO



TEXOUT®

texout.com

Applications

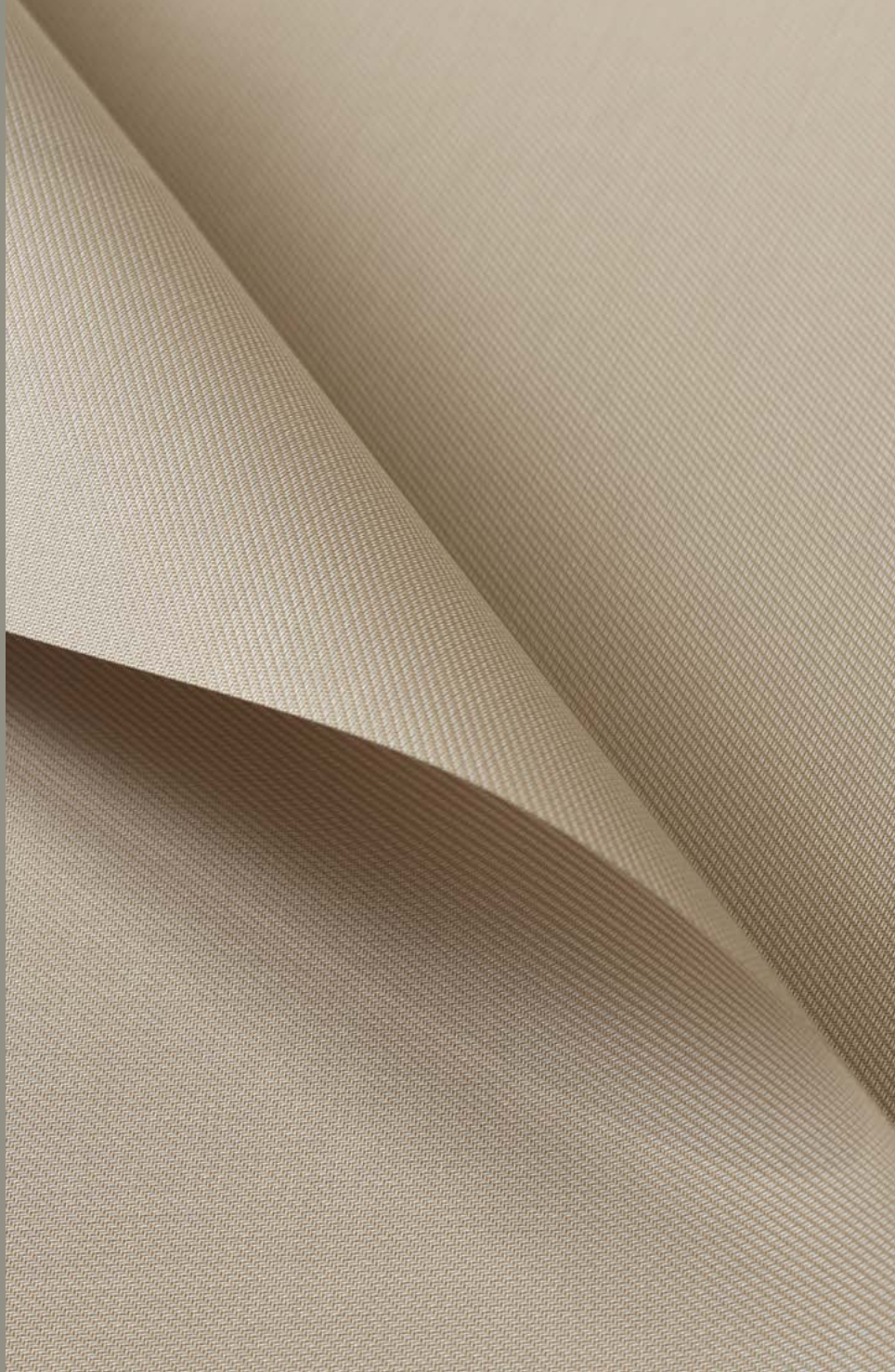
Recommended fabrics for outdoor and indoor vertical blinds, zip blinds, free fall blinds, for facades and blackout facades.

Anwendungen

Empfohlene Gewebe für Vertikal-Jalousien im Außen- und Innenbereich, Reißverschluss-Jalousien, Freifall-Jalousien, für Fassaden und Blockout-Fassaden.

Applications

Tissus recommandés pour les stores verticaux extérieurs et intérieurs, les stores à fermeture éclair, les stores à chute libre, pour les façades et les façades opaques.



Scansiona il QR CODE per maggiori informazioni sul tessuto

Scan the QR CODE for more information on the fabric

Le caratteristiche tecniche sono riportate a scopo informativo per una corretta utilizzazione del prodotto; possono essere suscettibili di modifiche in linea con i progressi tecnologici e in funzione delle esigenze di fabbricazione. I dati menzionati sono valori indicativi calcolati in linea con i più importanti standard europei e americani. Giovanardi garantisce la conformità dei suoi prodotti alle normative vigenti e alle specifiche tecniche. L'acquirente si assume la responsabilità per l'errato, inidoneo, non conforme uso e applicazione dei prodotti; nonché per la messa in opera e l'installazione degli stessi in relazione alle normative, alle regole dell'arte e alle norme sulla sicurezza vigenti nei Paesi destinatari anche con riguardo agli eventuali diritti di terzi.

The technical specifications mentioned have a pure informative purpose and are meant for a correct application of the material. The data can be subject to changes according to technological advances and production needs. The mentioned data are indicative values calculated according to the most important European and American standards. Giovanardi guarantees the compliance of its products with the actual standards and with the technical specifications. The buyer takes his own responsibility for incorrect, unsuitable and non-compliant application of the products; as well as for its implementation and installation according to the existing regulations, proper work and security laws existing in the destination Countries with particular attention to eventual rights of third parties.

Die angegebenen technischen Daten dienen der korrekten Anwendung des Produktes. Sie können sich aufgrund von neuen Entwicklungen oder Produktionsbedürfnissen verändern. Die angegebenen Daten sind Richtwerte, entsprechend den wichtigsten europäischen und amerikanischen Standards. Die Firma Giovanardi gewährleistet die Konformität ihrer Produkte nach den geltenden Normen und technischen Spezifikationen. Der Käufer übernimmt die Verantwortung für den falschen, ungeeigneten Einsatz der Produkte, sowie die Installation derselben in Bezug auf die Normen, die in jenen Ländern gelten, in denen die Produkte eingesetzt werden. Dies gilt auch hinsichtlich eventueller Rechte Dritter.

Les caractéristiques techniques sont indiquées à titre afin de permettre une bonne utilisation du produit. Elles peuvent être sujettes à changement en fonction des progrès de la technique et des exigences de fabrication. Les données ci-dessus sont des valeurs indicatives, calculées conformément aux principales normes européennes et américaines. La société Giovanardi garantit la conformité de ses produits en vigueur et des usages. L'acheteur de nos produits a la responsabilité de la mise en oeuvre et de la transformation non conforme ou incorrecte du produit, aussi bien que la mise en oeuvre et de l'installation, conformément aux normes, règles de l'art et sécurité du pays de destination et en ce qui concerne d'éventuels droits des tiers.

FABRISCREEN

COD. 7208



205 bianco / bianco



205 bianco / bianco

g_{TOT} 0.14



603 beige / bianco

g_{TOT} 0.15



208 beige / beige

g_{TOT} 0.14



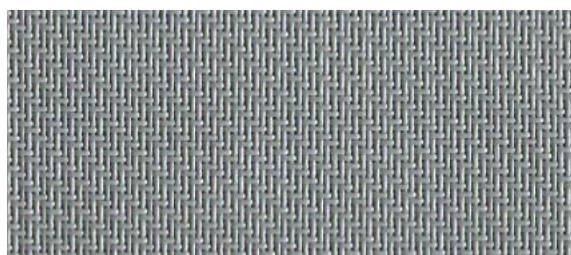
802 grigio / beige

g_{TOT} 0.13



207 grigio perla / bianco

g_{TOT} 0.13



800 grigio / grigio perla

g_{TOT} 0.11



702 antracite / bianco

g_{TOT} 0.12



899 antracite

g_{TOT} 0.12

Tested performances



Light yet reliable

PVC coated polyester screen fabric with a refined textile look. Great protection against heat and solar radiation. Fabriscreen is a Class1 (IT) fireproof fabric with high outdoor strength, dimensional stability and mechanical resistance.



TEXTILE
APPEARANCE

Leicht und doch zuverlässig

PVC-beschichtetes Polyester-Siebgewebe mit einer raffinierten Textiloptik. Hervorragender Schutz vor Hitze und Sonneneinstrahlung. Fabriscreen ist ein feuerfestes Gewebe der Klasse 1 (IT) mit hoher Außenfestigkeit, Dimensionsstabilität und mechanischer Beständigkeit.



UV PROTECTION

Léger mais fiable

Toile polyester enduite de PVC avec un aspect textile raffiné. Excellente protection contre la chaleur et le rayonnement solaire. Fabriscreen est un tissu ignifuge de classe 1 (IT) à haute résistance à l'extérieur, stabilité dimensionnelle et résistance mécanique.

Care and cleaning

Remove heavy dirt with running water. Cleaning with TEXOUT® APCO INTENSE CLEANER or TEXOUT® APCO FAST CLEANER is recommended. Use a soft sponge or brush. Do not use abrasive cleaning facilities and detergents, acid or basic substances, oxidizers like hypochlorite or hydrogen peroxide. Only a solution of 1l of alcohol into 10 l water is allowed as solvent. Use of low pressure water jet cleaner is allowed with cold water only. Rinse Thoroughly and let the awning dry well before rolling up. It is advisable to treat the material periodically with a specific protectant (TEXOUT® APCO PROTECTANT) creating a film maintaining brightness and durability as well.

Entfernen Sie den überschüssigen Schmutz mit Wasser. Dann reinigen Sie das Gewebe mit neutralem Reiniger. Wir empfehlen die Verwendung von TEXOUT® APCO INTENSE CLEANER oder TEXOUT® APCO FAST CLEANER. Verwenden Sie ein weiches Tuch oder eine weiche Bürste. Vermeiden Sie säurehaltige und basische Substanzen sowie oxidierende Substanzen wie Hypochlorid und Wasserstoffperoxid. Als einziges Lösungsmittel ist eine Lösung von 1 l Ethylalkohol in 10 l Wasser erlaubt. Es ist ratsam, Hochdruckreiniger bei niedrigem Druck mit kaltem Wasser zu nutzen. Spülen Sie den Stoff gründlich ab und lassen ihn gut trocknen, bevor Sie das Material wieder aufrollen. Es wird auch eine regelmäßige Behandlung mit einem bestimmten Produkt (TEXOUT® APCO PROTECTANT) empfohlen, die einen schützenden Film schafft. Es sorgt für die Wiederherstellung des Glanzes und verlängert die Lebensdauer des Gewebes.

Enlevez la saleté et les résidus solides à l'eau. Il est conseillé d'utiliser le nettoyant TEXOUT® APCO INTENSE CLEANER ou TEXOUT® APCO FAST CLEANER. Utilisez un chiffon doux ou une brosse souple. Evitez d'utiliser les éponges abrasives et les frottements vigoureux. N'utilisez pas de détergents agressifs, de substances acides ou basiques, d'oxydants, d'hypochlorite de sodium ou d'eau oxygénée. Le seul solvant qui peut être utilisé sans endommager le film est 1 l d'alcool mélangé à 10 l d'eau. La toile peut être lavée avec un nettoyeur à haute pression, mais seulement si l'eau est froide et la pression est basse. Rincez et laissez bien sécher avant d'enrouler le store. Il est également recommandé pour le traitement régulier avec un produit spécifique (TEXOUT® APCO PROTECTANT) pour retourner un film protecteur.



Thickness / Stärke / Epaisseur	7208	0,75 mm
Weight / Gewicht/ Poids (ISO 2286-2)	7208	510 g/m ²
Roll width / Breite / Laize	7208	300 cm



PVC COATED
POLYESTER



PROTEZIONE UV
UV PROTECT SHIELD



IGNIFUGO
FIRE RESISTANT



5
YEARS

	EN	DE	FR
Composition Zusammensetzung Composition	100% PVC coated Polyester	100% PVC beschichtetem Polyester	100% Polyester avec enduction PVC
Roll length Rollenlänge Longueur de la pièce	30 m	30 m	30 m
Breaking strength Reisskraft Résistance à la traction (ISO 1421-1)	105 daN/5 cm 100 daN/5 cm	105 daN/5 cm 100 daN/5 cm	105 daN/5 cm 100 daN/5 cm
Flammability Entflammbarkeit Ignifugation (UNI 9177) (NF P92-503) (DIN 4102) (EN 13501-1)	Classe1 (IT)	Classe1 (IT)	Classe1 (IT)
Openness factor Öffnungskoeffizient Coefficient d'ouverture	5%	5%	5%
Temperature resistance Temperaturbeständigkeit Résistance à la température (DIN EN 1876-2)	-30°C / +70C	-30°C / +70C	-30°C / +70C